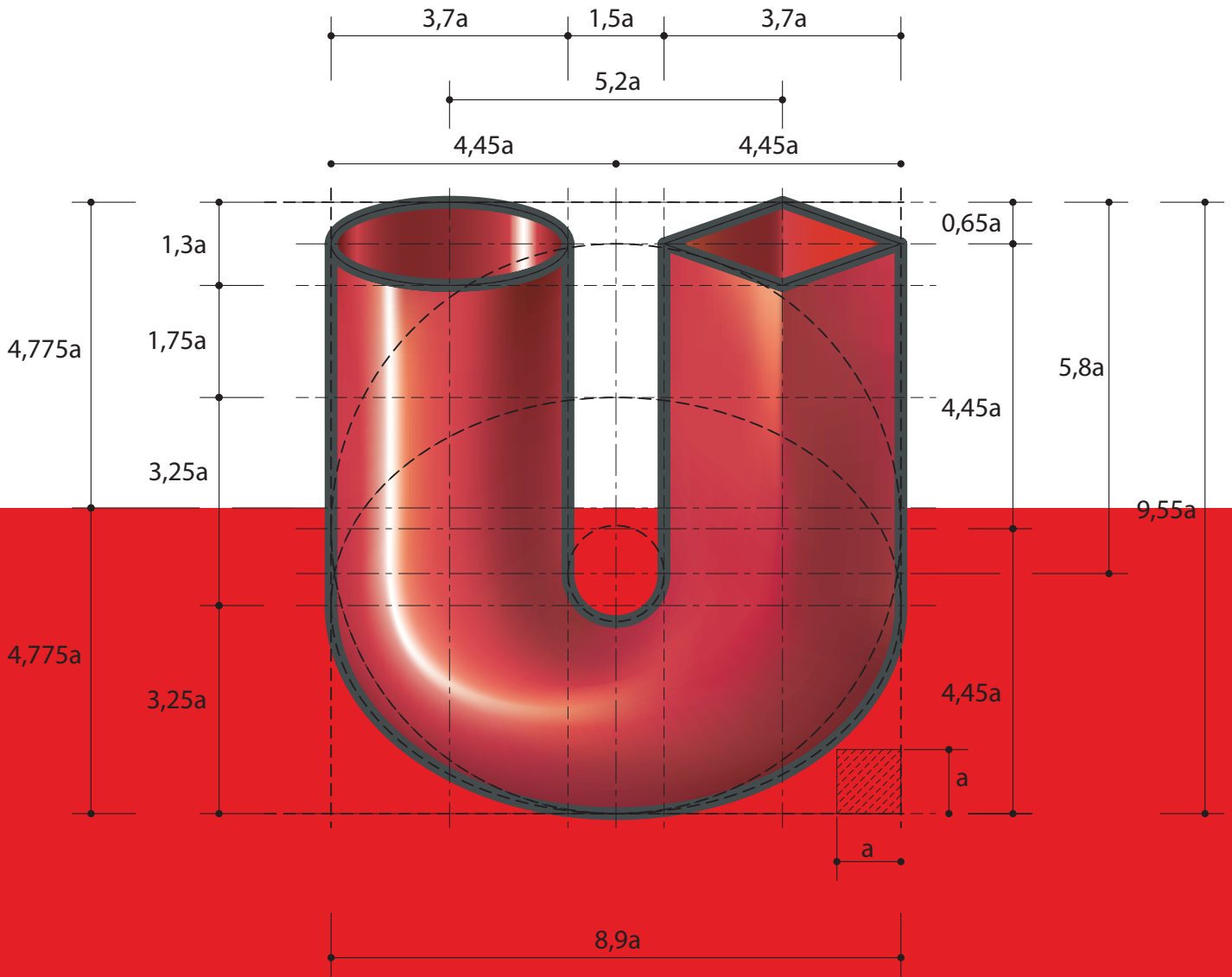


Perfect Evolution 478

sistema di copertura continua a giunto drenante



Perfect Evolution 478

Dettagliato in ogni particolare

Maturato da anni di esperienza dei migliori installatori italiani

Perfezionato dell'uso delle tecnologie più aggiornate

Sistema completo ricco di componenti

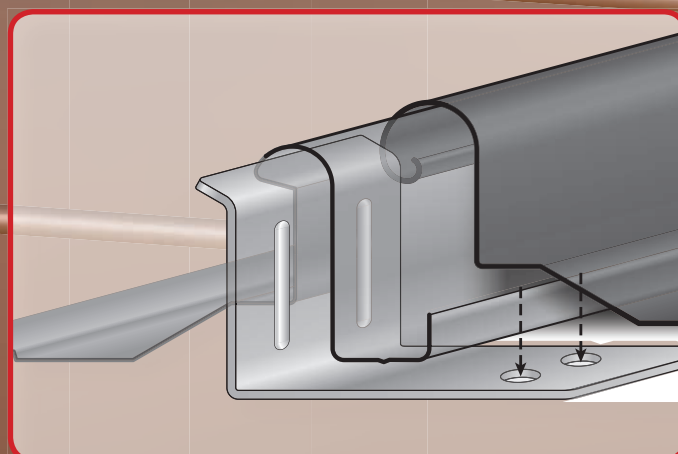
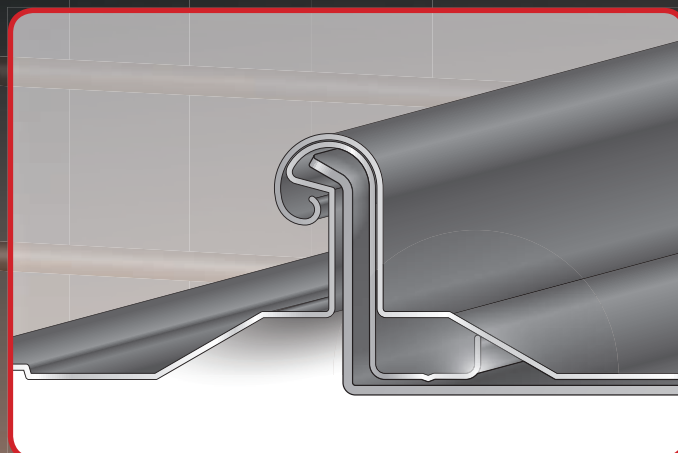
È attraverso l'evoluzione tecnologica che siamo arrivati al sistema "**Perfect**"

- **Nessun** fissaggio esterno
- **Totale** scorrimento degli elementi metallici per la dilatazione termica
- **Tenuta ermetica**, grazie allo speciale giunto drenante costantemente attivo
- **Garanzia** di sicurezza anche in assenza totale di pendenza attraverso la specifica **Minigronda di sicurezza**





unimetal.net



Sistema d'incastro ad aggancio

Chiusura ermetica, con altissimo grado di sicurezza e di tenuta negli anni. Facile da montare grazie al sistema di ancoraggio studiato e completo di accessori.

Lastre continue di dimensioni illimitate

Si eliminano le antiestetiche sovrapposizioni esterne, che spesso causano infiltrazioni di pioggia per effetto di capillarità.

Studiato per la tenuta in totale immersione

Grazie alla guarnizione in silicone elastomerico attivo e alla minigronda di sicurezza per il drenaggio delle eventuali infiltrazioni, la copertura possiede una tenuta idrica anche in condizioni in immersione con acqua stagnante.

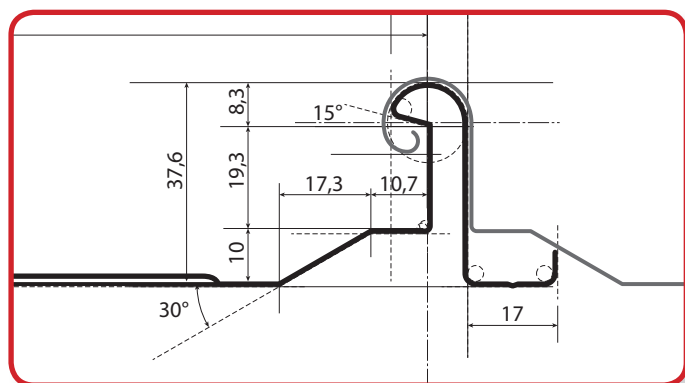
Nessun foro sull'intera copertura

Sulla copertura Perfect evolution 478 si possono applicare: linee vita di sicurezza, impianti di condizionamento, impianti fotovoltaici ed altri elementi strutturali con l'utilizzo di staffe studiate per lo scorrimento alla dilatazione in grado di resistere alle vibrazioni, all'azione della neve e del vento senza danneggiare la copertura con fori per fissaggi meccanici con viti.

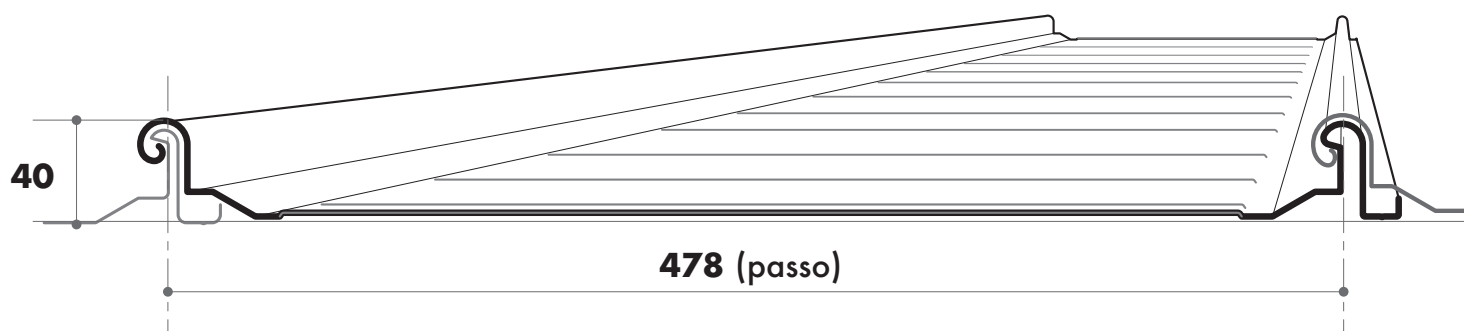
Unità mobile per la produzione in cantiere

Con Perfect **Logistic** è possibile produrre lastre di qualsiasi lunghezza direttamente sul piano di posa. L'intera produzione può essere trasferita in ogni parte del territorio europeo.

la lastra



Perfect Evolution 478 è l'innovativo sistema di copertura continua a giunto drenante con staffa interna per lo scorrimento, ideale nel tempo ai fini della dilatazione.



alluminio

lega 5754 H28 densità 2.720 kg/m³ - tens snervamento 260 MPa
modulo elastico 65000 MPa - Yo 1.05 - fyd 247,6 MPa

spessore (mm)	Peso (kg/m ²)	Jxx (cm ⁴)	Wxx (cm ³)
0,70	2,47	6,04	2,44
0,80	2,83	6,97	2,81
1,00	3,54	8,89	3,59

spessore (mm)	interasse cm					
	100	120	140	180	200	220
0,70	380	262	192	114	92	76
0,80	534	368	270	162	131	108
1,00	534	370	270	162	131	106

spessore (mm)	interasse cm					
	100	120	140	180	200	220
0,70	570	393	288	171	133	114
0,80	800	552	405	243	196	162
1,00	801	555	405	243	197	159

carico utile massimo in kg/m²
incluso peso proprio

acciaio

DX51D (SR 355) densità 7.870 kg/m³ - tens snervamento 355 MPa
modulo elastico 206000 MPa - Yo 1.05 - fyd 338,1 MPa

spessore (mm)	Peso (kg/m ²)	Jxx (cm ⁴)	Wxx (cm ³)
0,50	6,16	5,20	2,10
0,60	8,21	7,06	2,85
0,80	10,27	8,89	3,59

spessore (mm)	interasse cm					
	100	120	140	180	200	220
0,50	396	274	200	118	95	77
0,60	530	366	266	158	128	104
0,80	594	410	300	176	142	116

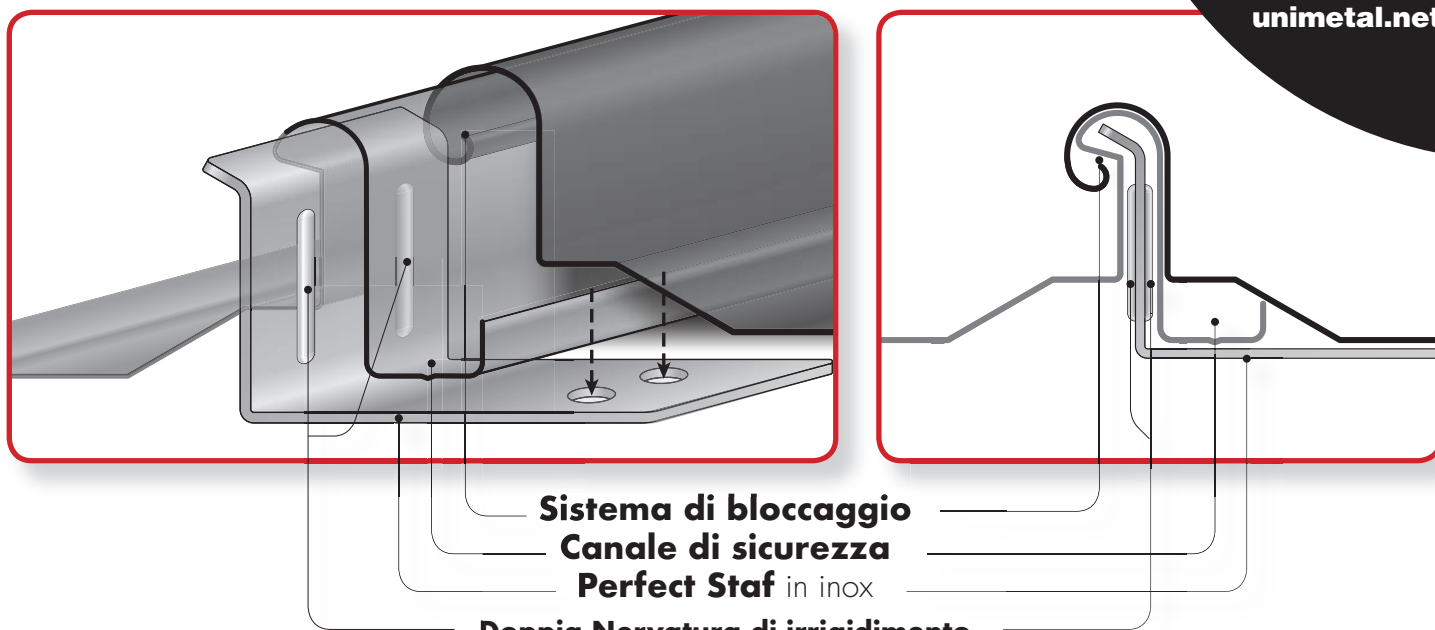
spessore (mm)	interasse cm					
	100	120	140	180	200	220
0,50	594	411	300	177	142	115
0,60	795	549	399	237	192	156
0,80	891	615	450	264	213	174

carico utile massimo in kg/m²
incluso peso proprio

giunto con minigronda drenante



unimetal.net



Sistema di bloccaggio

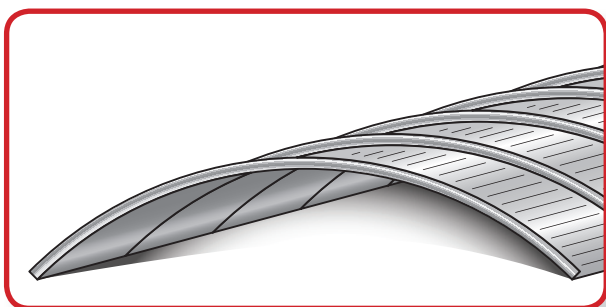
Canale di sicurezza

Perfect Staf in inox

Doppia Nervatura di irrigidimento

simmetrica e contraria, necessaria per aumentare la superficie della staffa all'interno del giunto onde evitare vibrazioni e sollecitazioni, per garantire sempre una distanza di sicurezza tra la staffa e il profilo e migliorare la scorrevolezza dei giunti stessi.

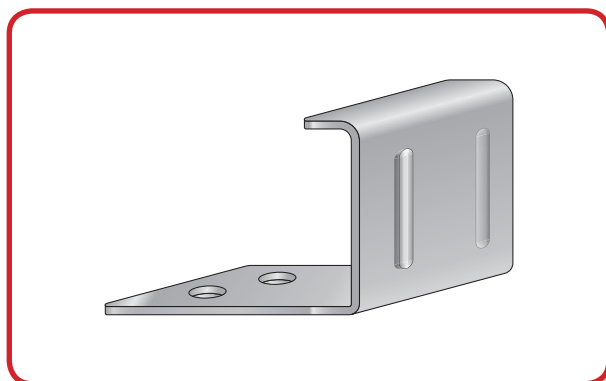
lastre curve



◀ **Perfect Round**

Lastra curva con un raggio minimo di 3 m

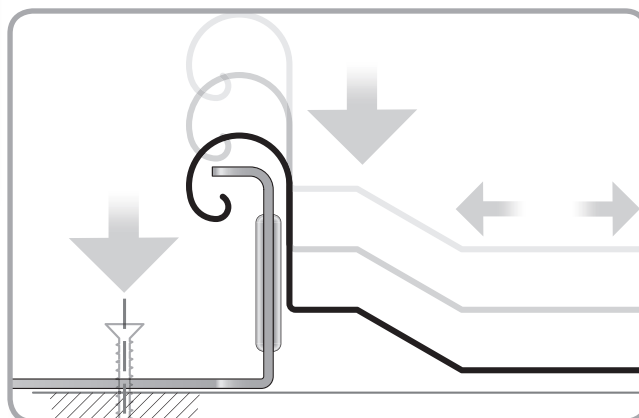
componenti per il fissaggio alla sotto-struttura



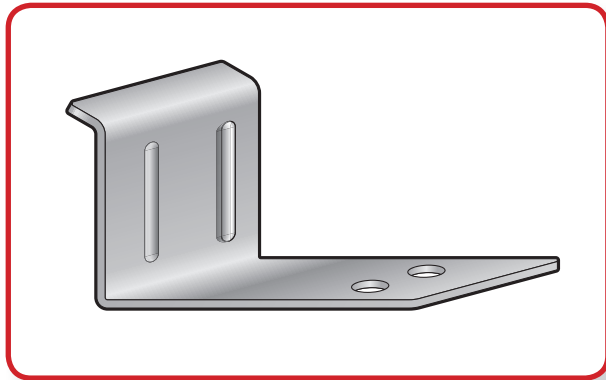
◀ **Perfect Prime**

È la prima staffa che si fissa alla sotto-struttura e serve al fissaggio delle prime lastre

Fissaggio di **Perfect Prime** alla sotto-struttura e successivo incastro del lato Sx della prima lastra

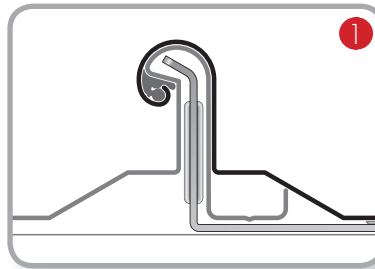
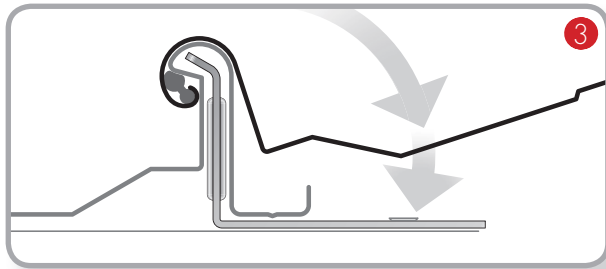
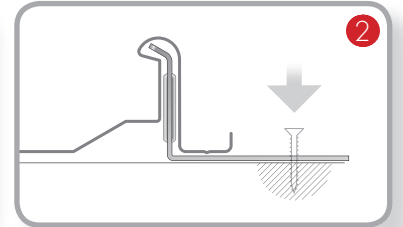
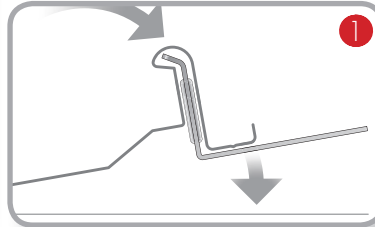


componenti per il fissaggio alla sotto-struttura

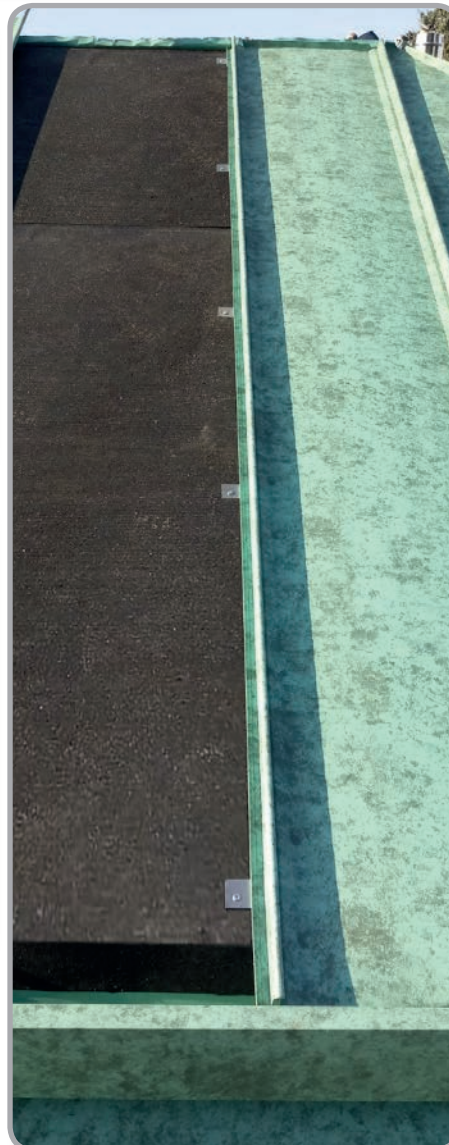


Perfect Staf

È la staffa di fissaggio alla sotto-struttura in tutte le parti della copertura. Permette il fissaggio della parte iniziale e terminale della lastra.

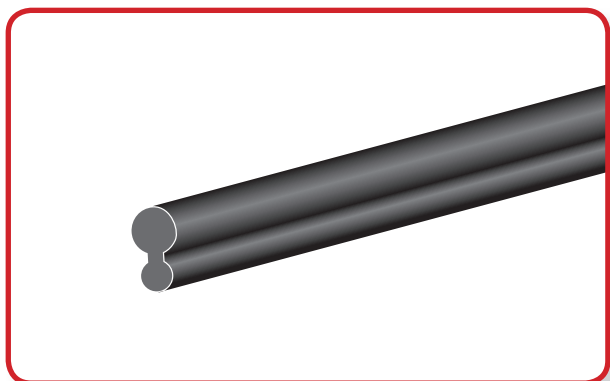


- 1 inserimento di **Perfect Staf** nel giunto dx della lastra
- 2 fissaggio di **Perfect Staf** e conseguente ancoraggio dell'intera 1^a lastra
- 3 incastro delle lastre successive del sistema **Perfect Evolution 478**



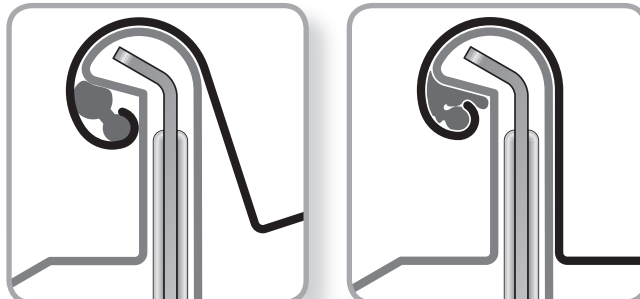


unimetal.net

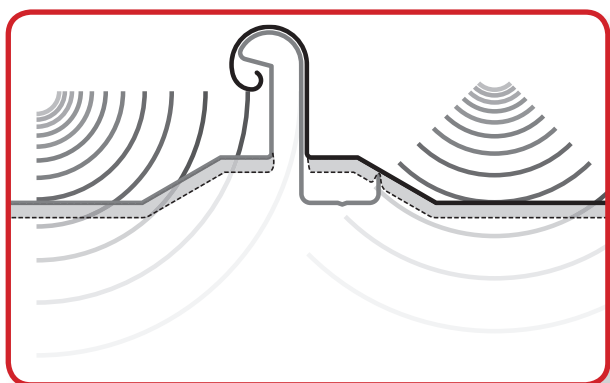


◀ Perfect **Hermetic**

È una guarnizione in EPDM che permette ottenere una chiusura ermetica del giunto drenante, anche in condizioni di pendenza inferiori all'1%.

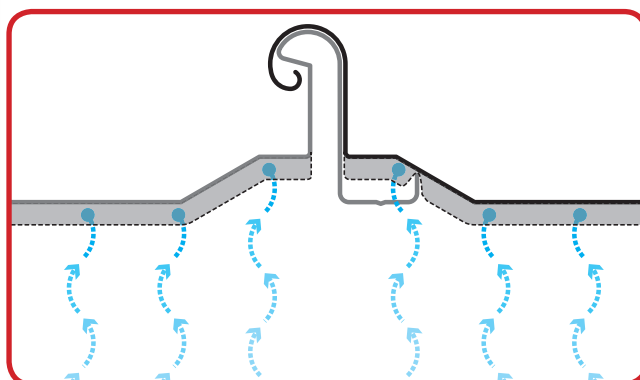


rivestimenti anti-condensa e anti-rombo



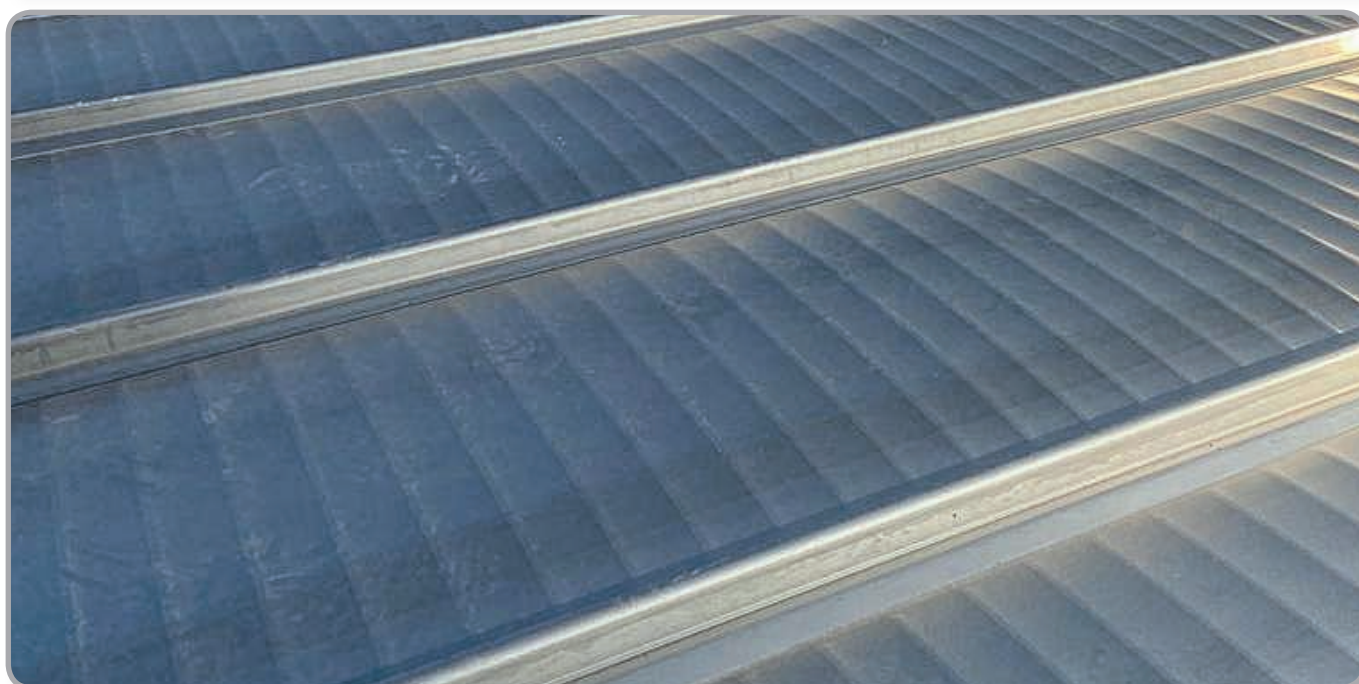
◀ Perfect **Dream**

Rivestimento antirumore, antivibrazioni in TNT



Perfect **Active** ▶

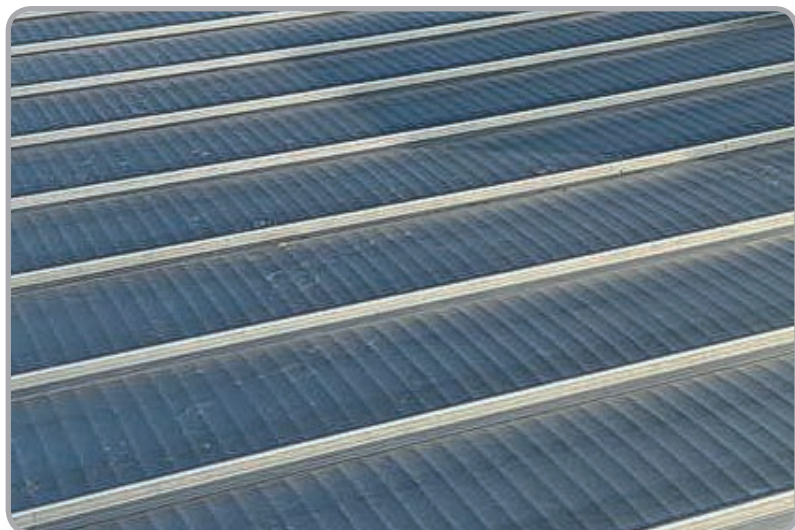
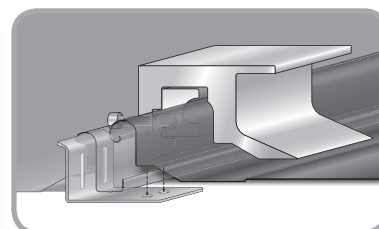
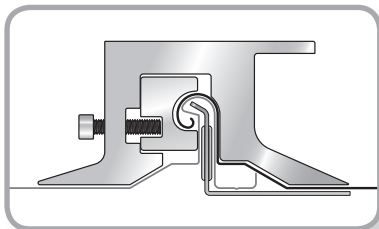
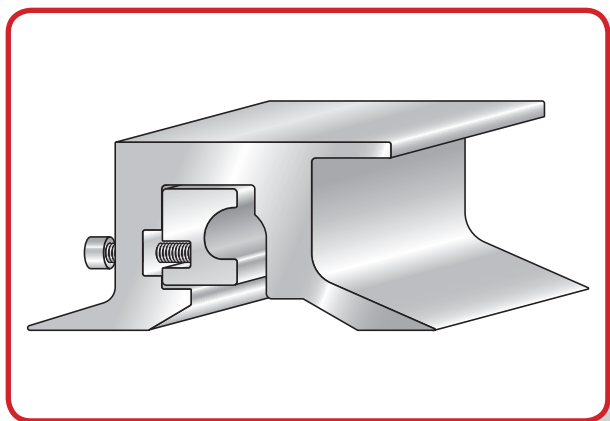
Rivestimento anti-condensa attivo sempre, trattiene ed evapora la condensa.



componenti di completamento del sistema

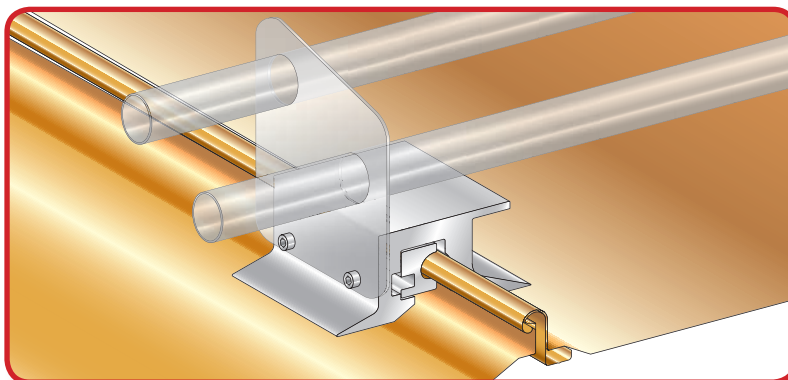
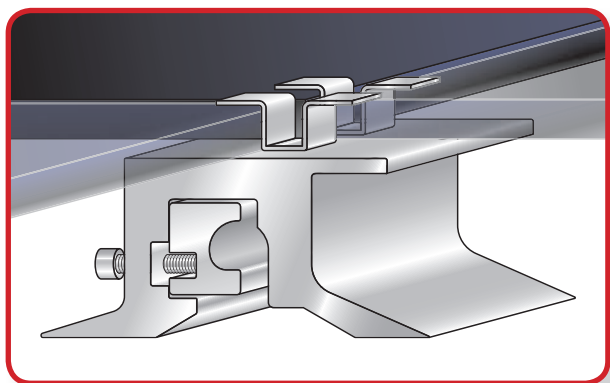
◀ Perfect **Univers**

È un dispositivo in alluminio estruso ad elevato spessore, che permette di ancorare e fissare in sicurezza "linee vita" pannellature per sistemi "fotovoltaici" ed altri apparati che esplicano la loro funzione sopra al tetto.



◀ Perfect **Solar**

È il dispositivo per fissare i pannelli fotovoltaici alla copertura.



Perfect **Snow** ▶

È un dispositivo che evita la caduta della neve dal tetto.

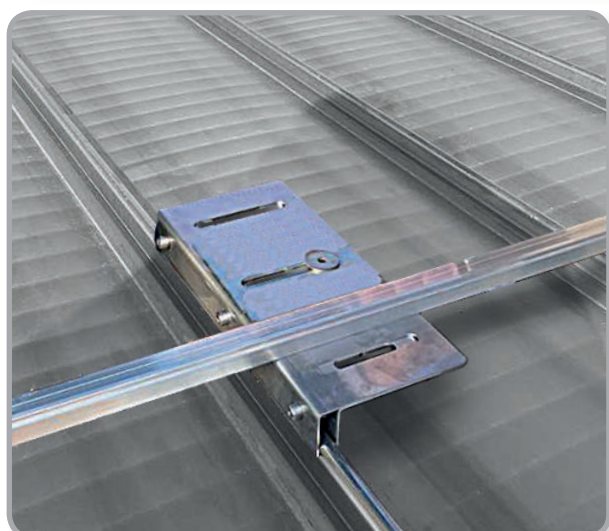
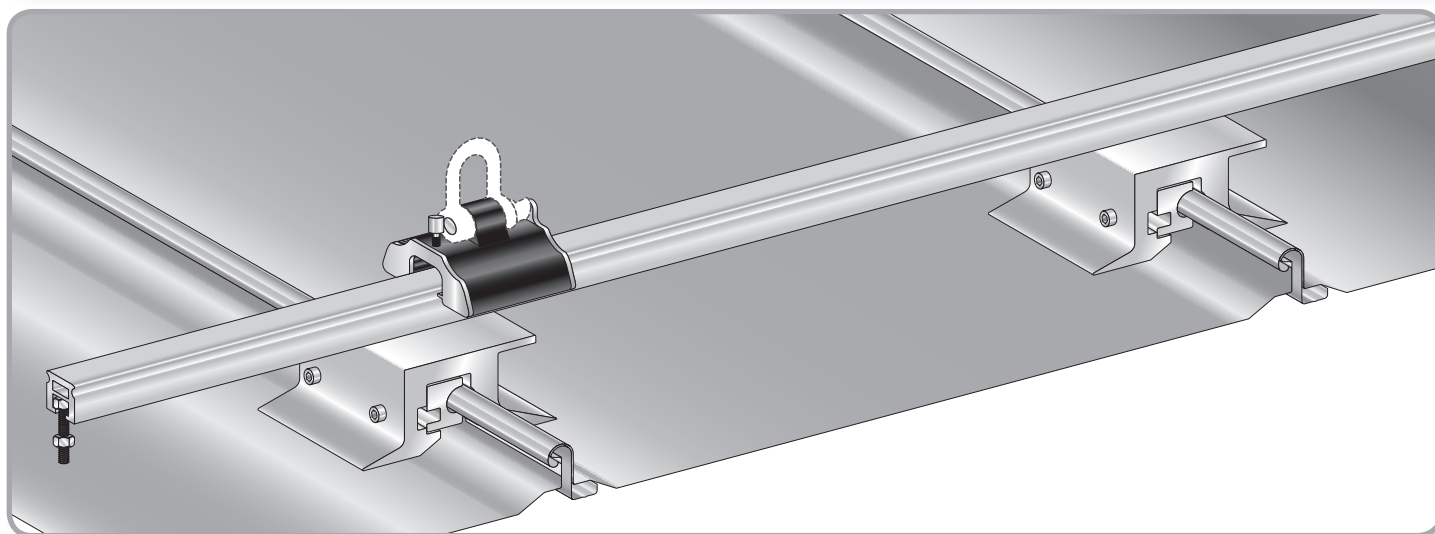
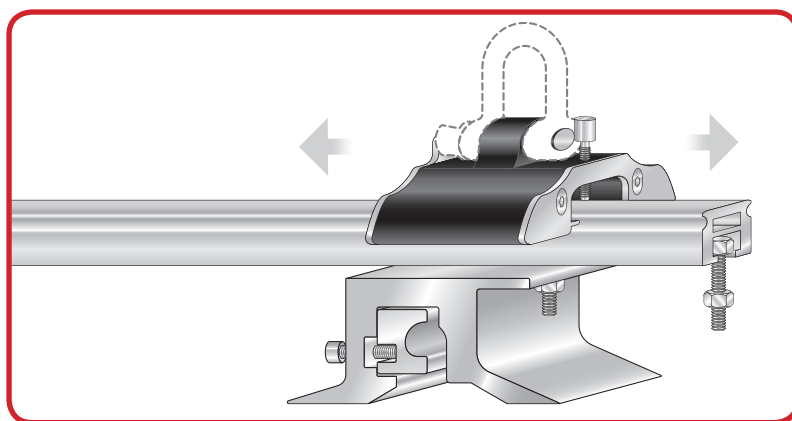
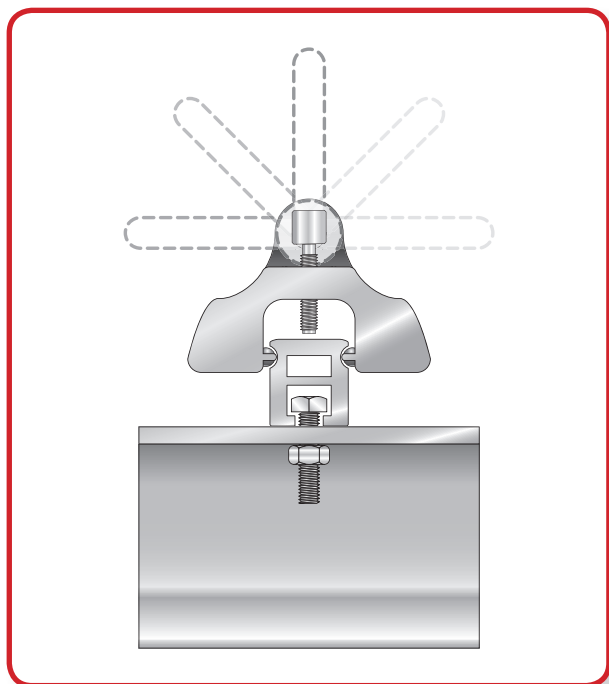
linea vita di sicurezza



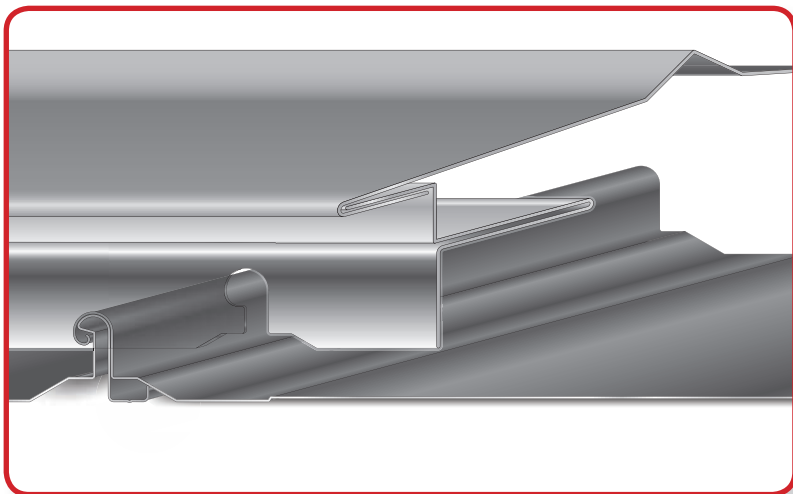
unimetal.net

◀ Perfect Security

È un dispositivo specifico di sicurezza, a norma di legge, certificato a marchio CE, nel rispetto dalla norma UNI-EN 795. Il sistema **Perfect Security** è classificato di tipo "D" e garantisce la perfetta efficienza e funzionalità in ogni tipologia di copertura. Progettato e studiato specificatamente per il sistema **perfect evolution**.

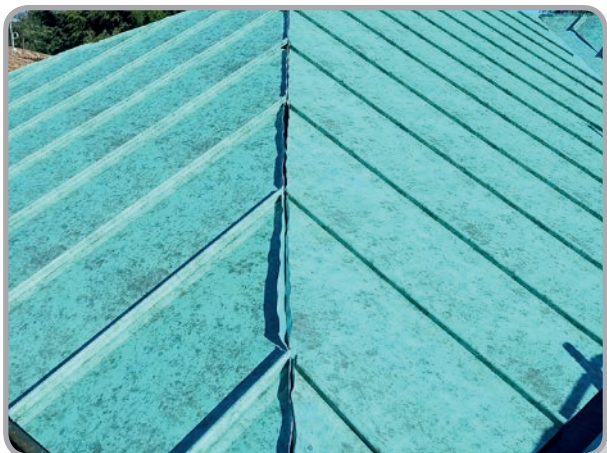
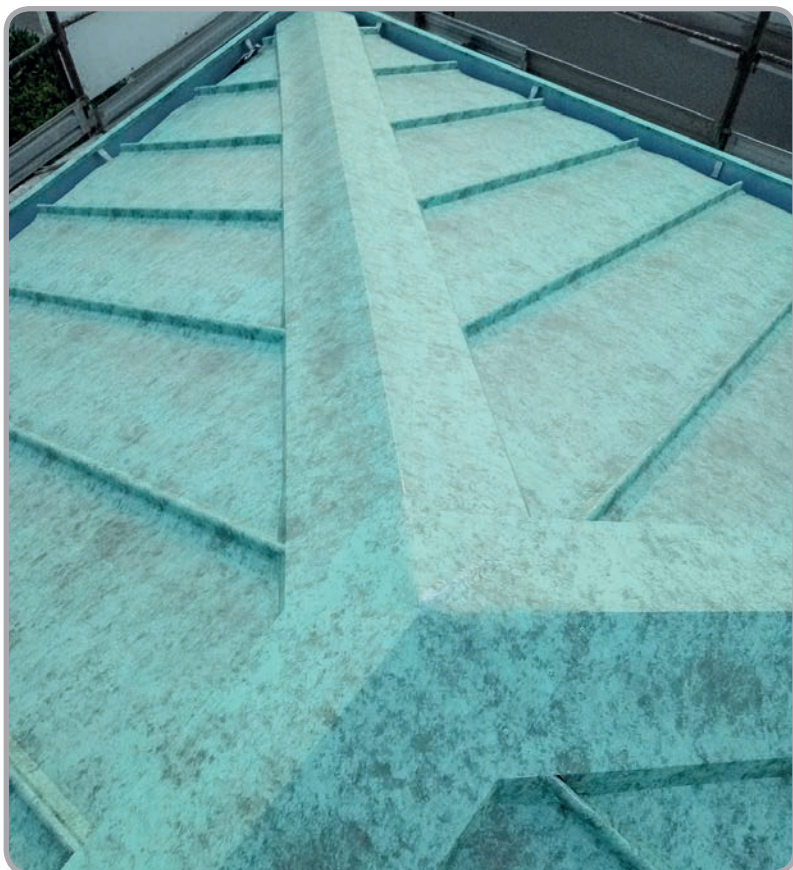
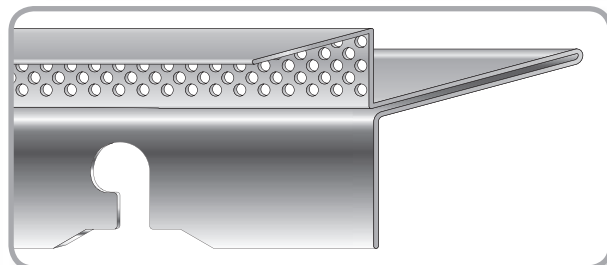
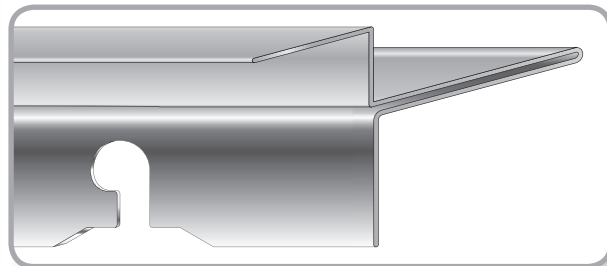


componenti di completamento



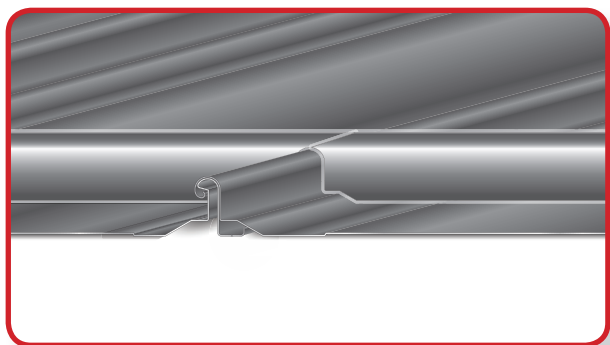
◀ Perfect Peak

È la scossalina per il colmo, si può adottare la versione base per i colmi standard e la versione "Air" per i tetti ventilati.



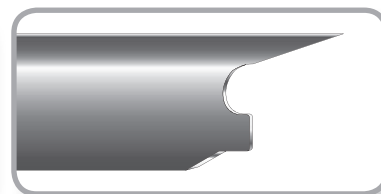
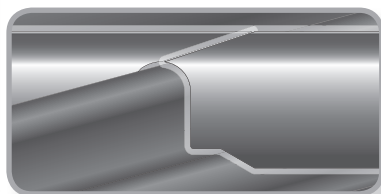


unimetal.net



◀ **Perfect Dyke**

Elemento di chiusura antirisalita, agisce come una "diga" ...

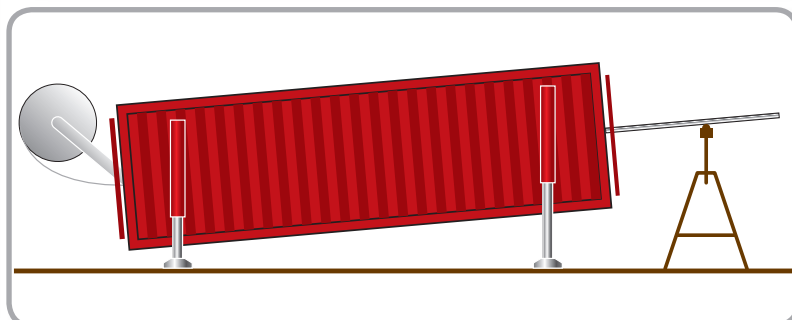
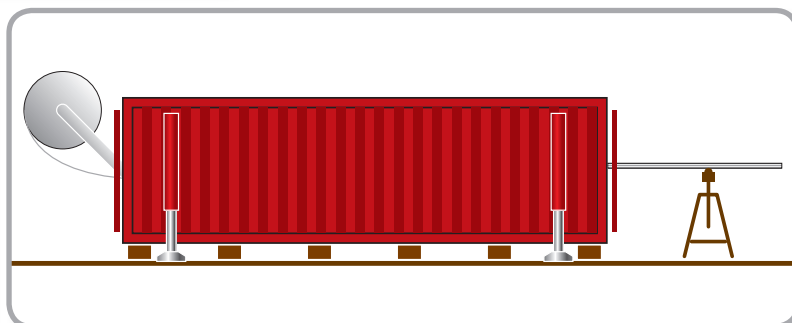


Profilatura in cantiere



◀ **Perfect Logistic**

É l'unità mobile in grado produrre lastre, di qualsiasi lunghezza, direttamente sul piano di posa. L'intera produzione può essere trasferita in ogni parte del territorio europeo.



Leghe e colori

alluminio

spessori mm 0,60 - 0,80 - 1,00

finitura naturale liscia

finitura naturale gofrata

preverniciato colori standard

rosso siena (RAL 3009) - testa di moro (RAL 8019)
- silver (RAL 9006) - grigio (RAL 9007) - grigio antracite (RAL 7016)
- bianco grigio (RAL 9002) - verde pallido (RAL 6021)

preverniciato colori extra

corten - rosso antico - verde rame antico - grigio simil zinco

preverniciato colori Perfect special

grafite - pietra - brown

aluzinc

spessori mm 0,60 - 0,80

finitura solo naturale liscia

AZ150

AZ185

acciaio

spessori mm 0,60 - 0,80

finitura solo preverniciato

colori standard

rosso siena (RAL 3009) - testa di moro (RAL 8019)
- bianco grigio (RAL 9002)

inox

spessori mm 0,60 - 0,80

finitura solo naturale liscia

rame

spessori mm 0,55 - 0,60 - 0,80

finitura solo naturale liscia



unimetal.net

Torre San Giorgio (CN)
via Circonvallazione G. Giolitti, 92
Tel. 0172 91 21 - Fax 0172 96 075

www.unimetal.net
E-mail: info@unimetal.net

